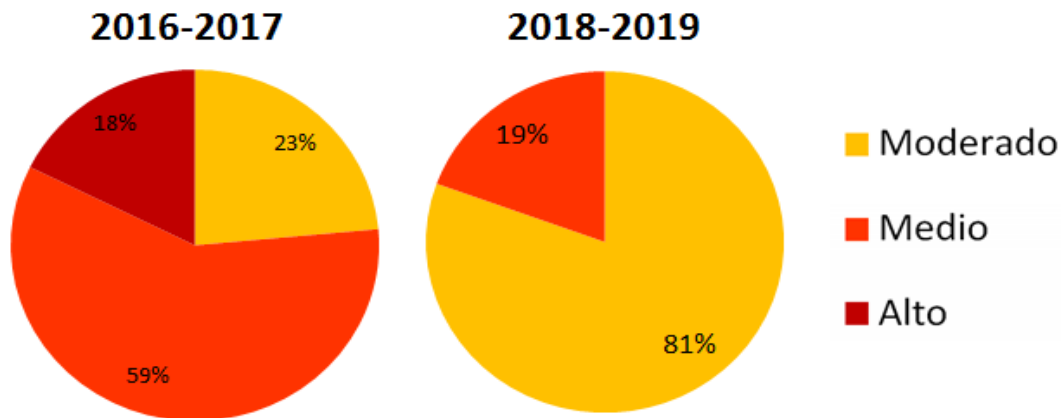


Hoja de datos  
**Resultados para Desatacar ITB**  
**Período enero de 2018 – abril 2019**

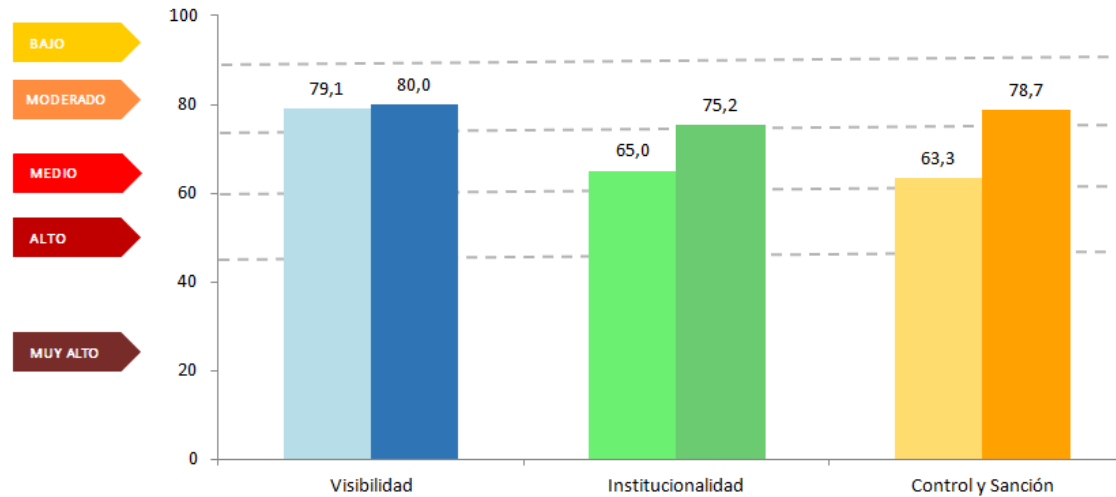
- La calificación general de las entidades subió 9 puntos entre la primera y segunda evaluación. Lo que indica esfuerzos institucionales para mejorar la gestión administrativa de las entidades públicas.
- Ninguna entidad se ubicó en nivel de riesgo bajo, tampoco en riesgo alto ni muy alto. En esta vigencia 28 entidades se ubicaron en nivel de riesgo moderado y 8 en nivel de riesgo medio.

**Gráfica 1: Porcentaje de entidades de acuerdo a su nivel de riesgo de corrupción ITB 2018-2019**



- Para las 8 entidades que se ubican en Riesgo Medio de Corrupción las alertas son mayores y es necesario revisar, ajustar y fortalecer sus diseños institucionales y las prácticas administrativas para prevenir la corrupción.
- El Departamento Administrativo del Servicio Civil Distrital mejoró su calificación al aumentar 30 puntos. De hecho es la entidad que mejoró más su calificación le siguen la UAESP que subió 21,3 puntos, la Secretaría Distrital de Desarrollo Económico que subió 19,1 y Jardín Botánico que subió 17,4 puntos.
- Por otro lado, las entidades que disminuyeron algunos puntos fueron: la Secretaría Distrital de Ambiente (-3,8 puntos), la Secretaría Distrital de Cultura, Recreación y Deporte (-2,5) y la Caja de Vivienda Popular (-1,2).
- El factor Control y Sanción presentó mayores avances, subiendo de 15,4 puntos, debido a mejoras en las calificaciones de control interno de gestión y disciplinario, control institucional y el fortalecimiento de las acciones relacionadas con participación ciudadana y rendición de cuentas.

**Gráfica 2: Comparación de la calificación de los factores del ITB  
Vigencias 2016-2017 y 2018-2019**



#### **FACTOR VISIBILIDAD**

- El factor del ITB que obtuvo la mejor calificación en el Distrito es Visibilidad con 80 puntos, se ubica en el nivel de riesgo moderado de corrupción.
- Las entidades que presentan menor riesgo de corrupción en el factor son Secretaría Distrital de Planeación, Secretaría Distrital de Hábitat, y Secretaría General.
- Al igual que en la vigencia anterior, los retos persisten en los criterios para la apertura de datos, pues tan solo 8 entidades cuentan con un lineamiento para el tema.
- Otro reto importante es la automatización de Trámites y Otros Procedimientos Administrativos, que obtuvo una calificación que se ubica en nivel de riesgo alto de corrupción con 47,9 puntos.

#### **FACTOR INSTITUCIONALIDAD**

- La calificación de este factor es de 75 puntos y se ubica en un nivel de riesgo moderado.
- Las entidades que presentan menor riesgo en este factor son la Secretaría Distrital de Integración Social, la Secretaría Distrital de Movilidad, y el Instituto Distrital de la Participación y Acción Comunal – IDPAC.
- De todo el talento humano del distrito, el 68% son contratistas, lo que presenta una alerta frente a los principios de objetividad y libre competencia en los procesos de selección de las entidades.
- Si bien todas las entidades elaboran el Plan Anticorrupción y de Atención al Ciudadano la mitad destina recursos para su implementación y sólo el 59% de las entidades realizaron acciones de socialización.

- Se destaca que a diferencia de la vigencia pasada, en esta ocasión 10 entidades definieron una política institucional de lucha contra la corrupción de largo plazo.
- Uno de los retos importantes para el distrito es seguir trabajando en el ingreso de los servidores públicos por criterios de mérito. La calificación fue de solo 18 puntos para personal directivo, 10 puntos para nivel asesor y 50 puntos para el nivel profesional.
- Comportamiento ético sube 21 puntos, quedando en 78,9 puntos. Se destaca que todas las entidades tienen código de ética o integridad y mejoró el contenido de los códigos de integridad paso de 46,6 a 74,2.
- En gestión contractual mejora la calificación en contenidos mínimos de los lineamientos del proceso contractual (74,8), se debe avanzar en definir medidas adicionales en los lineamientos del proceso contractual (24,3) como el acápite en el que se hace referencia al Compromiso Anticorrupción (42,9) y frente a la existencia de algún criterio de género en los procesos contractuales (5,7), que sólo 2 entidades de 36.

#### **FACTOR CONTROL Y SANCIÓN**

- La calificación de este factor es de 78,7 puntos ubicando al distrito en nivel de riesgo moderado.
- Las entidades destacadas en este factor son Veeduría Distrital, Instituto Distrital de la Participación y Acción Comunal – IDPAC, y Secretaría Distrital de Seguridad, Convivencia y Justicia.
- Se presentan alertas en cuanto al trabajo de protección al reportante, pues se deben establecer lineamientos claros para la protección y la custodia de datos de los reportante, sus calificaciones se ubican en un nivel de riesgo muy alto de corrupción, siendo 22 puntos respectivamente.
- Control Institucional es el indicador que más aumentó en la medición, pasó de 25,7 a 68,5. Se encuentran debilidades por las sanciones disciplinarias y fiscales (45,7) y en el bajo reporte de sanciones a la Personería (59,7).
- Rendición de cuentas pasó de 50 a 75,6. Mejoró el contenido de los informes de gestión (80,1) y en la definición de una estrategia de rendición de cuentas (93,7). Se identifican debilidades en la evaluación del espacio principal de rendición de cuentas a la ciudadanía (21,3).

## TABLA GENERAL DE RESULTADOS

Ranking 2018-2019	Entidad	Calificación ITB 2016-2017	Calificación ITB 2018-2019	Variación entre vigencias	Nivel de riesgo en 2018-2019	Factor Visibilidad 2018-2019	Factor Institucionalidad 2018-2019	Factor Control y Sanción 2018-2019
1	Instituto Distrital de la Participación y Acción Comunal – IDPAC	75,5	86,6	11,1	Moderado	82,2	86,4	91,3
2	Secretaría Distrital de Gobierno	82,5	85,6	3,1	Moderado	85,7	85,8	85,1
3	Veeduría Distrital	75,2	85,0	9,8	Moderado	83,5	80,3	92,6
4	Instituto para la Investigación Educativa y el Desarrollo Pedagógico - IDEP	66,8	84,8	18,0	Moderado	84,7	82,8	87,5
5	Secretaría Distrital de Movilidad	73,1	84,1	11,0	Moderado	82,8	86,8	82,0
6	Departamento Administrativo del Servicio Civil Distrital – DASCD	54,0	84,0	30,0	Moderado	85,5	78,8	89,2
7	Secretaría Distrital de Integración Social	78,4	83,6	5,2	Moderado	84,2	89,7	74,7
8	Secretaría Distrital de Salud	67,0	83,6	16,6	Moderado	84,7	83,6	82,3
9	Secretaría de Educación del Distrito	80,5	83,4	2,9	Moderado	83,4	84,1	82,4
10	Instituto de Desarrollo Urbano - IDU	72,3	82,3	10,0	Moderado	83,5	85,1	77,3
11	Secretaría Distrital del Hábitat	73,9	81,6	7,7	Moderado	86,3	78,2	81,4
12	Secretaría Distrital de Planeación	73,5	81,6	8,1	Moderado	87,7	75,3	83,9
13	Instituto para la Economía Social - IPES	70,0	81,0	11,0	Moderado	81,1	77,9	85,0
14	Secretaría Distrital de Seguridad, Convivencia y Justicia	No fue evaluada	80,3	-	Moderado	78,4	74,2	90,3
15	Secretaría Distrital de Hacienda	69,8	80,2	10,4	Moderado	82,4	76,7	82,6
16	Secretaría Distrital de la Mujer	79,1	79,8	0,7	Moderado	81,0	72,8	87,9
17	Secretaría General de la Alcaldía Mayor de Bogotá	75,6	79,6	4,0	Moderado	86,2	74,6	79,7
18	Unidad Administrativa Especial de Rehabilitación y Mantenimiento Vial - UMV	63,2	78,3	15,1	Moderado	82,7	70,5	84,2
19	Instituto Distrital de Turismo - IDT	66,8	78,1	11,3	Moderado	77,0	72,4	86,8
20	Personería de Bogotá	73,4	77,3	3,9	Moderado	82,0	77,6	72,2
21	Instituto para la Protección de la Niñez y la Juventud – IDIPRON	59,8	77,2	17,4	Moderado	82,9	76,4	72,6
22	Unidad Administrativa Especial de Servicios Públicos – UAESP	55,9	77,2	21,3	Moderado	85,8	70,5	77,4
23	Departamento Administrativo de la Defensoría del Espacio Público - DADEP	64,4	77,1	12,7	Moderado	86,1	76,3	69,1
24	Jardín Botánico José Celestino Mutis	59,7	77,1	17,4	Moderado	76,9	82,0	70,9
25	Secretaría Distrital de Desarrollo Económico	57,8	76,9	19,1	Moderado	71,6	77,8	80,8

Ranking 2018-2019	Entidad	Calificación ITB 2016-2017	Calificación ITB 2018-2019	Variación entre vigencias	Nivel de riesgo en 2018-2019	Factor Visibilidad 2018-2019	Factor Institucionalidad 2018-2019	Factor Control y Sanción 2018-2019
26	Unidad Administrativa Especial de Catastro Distrital – UAECD	70,7	76,2	5,5	Moderado	77,0	70,3	83,1
27	Contraloría de Bogotá	69,5	75,8	6,3	Moderado	76,7	81,6	67,3
28	Caja de Vivienda Popular	76,5	75,3	-1,2	Moderado	74,3	83,0	65,9
29	Instituto Distrital de Patrimonio Cultural - IDPC	65,0	71,6	6,6	Medio	84,0	64,4	68,7
30	Instituto Distrital de las Artes - IDARTES	66,0	71,1	5,1	Medio	70,2	61,6	84,7
31	Secretaría Jurídica del Distrito	No fue evaluada	68,2	-	Medio	78,3	55,7	74,7
32	Secretaría Distrital de Ambiente	71,9	68,1	-3,8	Medio	67,5	67,9	69,0
33	Instituto Distrital de Recreación y Deporte - IDRD	60,8	67,2	6,4	Medio	73,7	61,4	68,6
34	Sección administrativa del Concejo de Bogotá	59,9	67,1	7,2	Medio	62,3	73,3	63,6
35	Secretaría Distrital de Cultura, Recreación y Deporte	68,2	65,7	-2,5	Medio	73,9	56,8	69,3
36	Unidad Administrativa Especial Cuerpo Oficial de Bomberos de Bogotá D.C	60,1	65,6	5,5	Medio	75,2	56,2	68,7

## MAPA DE RIESGOS DEL DISTRITO

